

Società Astronomica
G.V. SCHIAPARELLI

Visite didattiche presso l'Osservatorio Astronomico G.V. Schiaparelli

Varese, Campo dei Fiori

Proposte per A.S. 2025/2026

01		CHI SIAMO	<i>02</i>
02		SCUOLA DELL'INFANZIA	<i>03</i>
03		SCUOLA PRIMARIA	<i>05</i>
04		SCUOLE SECONDARIE DI 1° E 2° GRADO	<i>10</i>
05		STRUTTURE CONVENZIONATE	<i>14</i>

Tutte le visite si effettuano al mattino dal lunedì al venerdì, e durano 2 ore circa.
Le visite serali si effettuano dal lunedì al venerdì, con orario da concordare, e durano due ore circa.

CHI SIAMO



ALTITUDINE
1226 m



3 CUPOLE
con strumenti da
84, 50 e 35 cm
di diametro

Situato a 1226 m. di altezza all'interno del Parco Regionale Campo dei Fiori, la Cittadella di Scienze della Natura "Salvatore Furia" è un eccezionale punto panoramico sulla maestosa catena alpina e sulla regione dei laghi. Comprende un Osservatorio Astronomico, un Giardino Botanico Montano, una Serra Fredda, una stazione meteorologica collegata alla rete del Centro Geofisico Prealpino e una stazione sismica facente parte della rete nazionale dell'Istituto Nazionale di Geofisica e Vulcanologia. L'Osservatorio Astronomico "G.V.Schiaparelli" è il maggiore osservatorio popolare in Italia. E' principalmente destinato all'osservazione pubblica, alle visite ed alla didattica scolastica ma effettua anche attività di ricerca a livello professionale, con collaborazioni internazionali e pubblicazioni scientifiche sulle maggiori riviste di settore. L'Osservatorio dispone di 3 cupole con strumenti da 84, 50 e 35 cm di diametro dedicati alla ricerca e all'osservazione didattica e un laboratorio eliofisico per l'osservazione della fotosfera solare, della cromosfera e per la visione dello spettro solare.

SCUOLA DELL'INFANZIA | PROPOSTE DIDATTICHE PRESSO L'OSSERVATORIO

01 | IL NOSTRO SISTEMA SOLARE

Racconto del Sistema Solare con proiezione di immagini su pianeti su grande schermo.

02 | CONOSCIAMO LE COSTELLAZIONI

Racconto delle mitologie delle costellazioni (eroi coraggiosi, regine vanitose, principi e principesse...) con visione delle figure mitologiche proiettate su un grande schermo.

Entrambe le proposte comprendono

- Visita della cupola storica dell'Osservatorio con movimentazione ed apertura della stessa
- Visita alla cupola scientifica
- Osservazione delle immagini del satellite meteorologico
- Visita alla stazione sismica con simulazione di un terremoto



LABORATORIO

Osservazione delle macchie ed esplosioni del Sole direttamente al telescopio



PERIODO

Durante tutto l'anno



COSTO (MAX. 2 CLASSI)

5,00 € a bambino, gratuito per insegnanti e accompagnatori

LABORATORI DIDATTICI A COMPENDIO DELLA VISITA

A queste proposte didattiche si possono abbinare i seguenti laboratori supplementari

- **Il pianeta preferito:** realizziamo il nostro pianeta preferito su un supporto di polistirolo
- **La costellazione più bella:** creazione di alcune tra le più belle costellazioni celesti utilizzando cartoncini colorati
- **Impariamo ad orientarci nel cielo:** riproduzione con stelline colorate delle principali costellazioni dell'emisfero nord per trovare la stella polare
- **Le comete:** costruzione di una cometa, con la chioma e le sue differenti code usando un supporto di polistirolo, carta velina e cotone idrofilo



COSTO PER LABORATORIO AGGIUNTIVO

2,00 € a bambino



SCUOLA PRIMARIA | PROPOSTE DIDATTICHE PRESSO L'OSSERVATORIO

PER TUTTE LE CLASSI

01 | LE MERAVIGLIE DEL CIELO

Proiezioni di immagini e filmati di astronomia su Sole, pianeti, asteroidi, comete, nebulose, ammassi di stelle, galassie. Visita alle due cupole maggiori, alla stazione meteorologica con visione delle immagini satellitari e alla stazione sismica con simulazione di un terremoto.

02 | FULL IMMERSION ASTRONOMIA

Proiezioni di immagini e filmati di astronomia su Sole, pianeti, asteroidi, comete, nebulose, ammassi di stelle, galassie. Visita alla Cupola Est con lo storico telescopio Merz da 18 cm e il telescopio Marcon da 50 cm. Visita della Cupola Ovest con il grande telescopio da 84 cm.

PER LE CLASSI 4° e 5°

03 | IL NOSTRO SOLE

Proiezioni di immagini e filmati sul Sole: nascita, struttura interna e morte; il Sistema Solare intorno alla stella. Visita alle due cupole maggiori, alla stazione meteorologica con visione delle immagini satellitari e alla stazione sismica con simulazione di un terremoto.

Tutte le proposte comprendono

- Osservazione del Sole presso il laboratorio eliofisico: la fotosfera con le macchie solari, la cromosfera con le protuberanze e lo spettro del Sole.



PERIODO

Durante tutto l'anno



COSTO (MAX. 2 CLASSI)

5,00 € a studente, gratuito per insegnanti e accompagnatori

PER LA CLASSE 5° - VISITA DA EFFETTUARSI NELLE PRIME ORE DELLA SERA

04 | OSSERVIAMO L'UNIVERSO

Conferenza introduttiva, visita interna dell'Osservatorio e osservazione astronomica attraverso i telescopi degli oggetti più interessanti visibili (Luna, pianeti, nebulose, ammassi di stelle, galassie).



PERIODO

Durante tutto l'anno



COSTO (MAX. 1 CLASSE)

5,00 € a studente, gratuito per insegnanti e accompagnatori



LABORATORI DIDATTICI A COMPENDIO DELLA VISITA

A queste proposte didattiche si possono abbinare i seguenti laboratori supplementari

- **Osservazione del Sole:** osservazione della fotosfera solare con le macchie, della cromosfera con le protuberanze e dello spettro del Sole direttamente al telescopio.
- **Osservazione antica e moderna:** osservazione del paesaggio utilizzando un telescopio moderno e una replica del telescopio di Galileo, per rendersi conto di come osservava un astronomo del '600, e di come si osserva ai giorni nostri.
- **Terremoti:** per mezzo di un gioco interattivo impariamo come comportarci durante e dopo le scosse di terremoti, in vari contesti e situazioni.
- **Nebulose:** costruiamo una nebulosa ad emissione o a riflessione con carta e cartoncino facendo attenzione ai giusti colori e alla posizione delle stelle.
- **La Via Lattea:** realizziamo una replica della nostra galassia, la Via Lattea; con un centro molto denso di stelle e gas e i bracci a spirale intorno, con stelle giovani, vecchie e strati di polvere.

€ **COSTO PER LABORATORIO AGGIUNTIVO**
2,00 € a bambino

SCUOLA PRIMARIA | PROPOSTE DIDATTICHE A SCUOLA

PER LE CLASSI 4° e 5°

01 | CINEFORUM

Visione di film a carattere astronomico/astronautico/scientifico con presentazione e dibattito finale.



PERIODO

Durante tutto l'anno



COSTO

100 €

PER LE CLASSI 3°, 4° e 5°

02 | PROGETTO "...A RIVEDER LE STELLE"

Conosciamo e combattiamo insieme l'inquinamento luminoso, un problema poco conosciuto che, oltre a cancellare la volta stellata, provoca importanti danni a livello ambientale, ecologico e sanitario. Impariamo ad usare la luce in maniera più responsabile, a non sprecare le risorse naturali e a capire come illuminare meglio consumando meno. Lezione frontale di 1 ora da effettuarsi a scuola + laboratori da eseguirsi singolarmente e/o a gruppi con la supervisione di un esperto della Schiaparelli.



PERIODO

Durante tutto l'anno



COSTO

gratuito per le scuole di Varese, contributo richiesto per le scuole della Provincia



01 | IL SISTEMA SOLARE

Lezione con immagini sulla nascita e formazione del nostro Sistema Solare e sui vari oggetti che lo compongono: il Sole, la nostra stella, gli otto pianeti, ognuno con le sue caratteristiche peculiari, gli asteroidi e le comete.



Realizzazione di un pianeta su supporto di polistirolo

02 | COMETE E ASTEROIDI

I corpi minori del Sistema Solare: gli asteroidi, importanti perché ci forniscono informazioni sul nostro Sistema, e tenuti sotto stretto controllo perché possono costituire un pericolo per il pianeta Terra; le comete, viaggiatrici dello spazio: da dove vengono, e come sono fatte viste da vicino.



Realizzazione di una cometa con chioma e code

03 | STELLE, GALASSIE, NEBULOSE

Usciamo dal Sistema Solare alla scoperta dei meravigliosi oggetti celesti che compongono l'Universo: i diversi tipi di stelle e la loro nascita, vita, morte. Le nebulose, enormi masse di gas dai mille colori; ed infine le galassie, immensi contenitori di miliardi di stelle, pianeti, nebulose.



Realizzazione di una nebulosa dai diversi colori e diverse caratteristiche

04 | MITOLOGIA DELLE COSTELLAZIONI

Ogni costellazione ci racconta una storia nata agli albori della civiltà: eroi coraggiosi, grandi avventure, animali fantastici e vicende appassionanti che rimandano alla base della nostra cultura.



Realizzazione di una costellazione

04 | LA STORIA DELL'OSSERVATORIO

INCONTRO IN ALTERNATIVA

L'Osservatorio Astronomico di Campo dei Fiori ha una storia molto particolare: ogni suo padiglione è stato costruito con grandi sacrifici e abnegazione, e tante sono le persone che hanno creduto nel sogno di costruire un luogo dove la scienze e la gente si potessero incontrare.



Osservazione del paesaggio con un telescopio moderno ed una replica di un telescopio galileiano

05 | L'INQUINAMENTO LUMINOSO

Conosciamo e combattiamo l'inquinamento luminoso, un problema che, oltre a cancellare la volta stellata, provoca importanti danni a livello ambientale, ecologico e sanitario. Impariamo ad usare la luce in maniera responsabile, a non sprecare le risorse naturali e a capire come illuminare meglio consumando meno.



Passeggiata nei dintorni della scuola per osservare e prendere nota dell'illuminazione presente



PERIODO

Durante tutto l'anno



DURATA

5 incontri, due ore per ogni incontro



SCUOLA SECONDARIA DI 1° E 2° GRADO | PROPOSTE DIDATTICHE PRESSO L'OSSERVATORIO

PER TUTTE LE CLASSI

01 | LE MERAVIGLIE DEL CIELO

Proiezioni di immagini e filmati di astronomia su Sole, pianeti, asteroidi, comete, nebulose, ammassi di stelle, galassie.

02 | IL NOSTRO SOLE

Proiezioni di immagini e filmati sul Sole: nascita, struttura interna e morte; il Sistema Solare intorno alla stella.

03 | LE ATTIVITÀ SCIENTIFICHE DELL'OSSERVATORIO

Proiezione di immagini sulle attività di ricerca dell'Osservatorio: il monitoraggio degli asteroidi e la spettrometria stellare.

04 | ALLA RICERCA DELLA VITA: I PIANETI EXTRASOLARI

Presentazione sulle possibilità di vita su alcuni dei pianeti e satelliti del nostro Sistema Solare e stato dell'arte della ricerca di nuovi sistemi planetari nelle nostre "vicinanze".

Tutte le precedenti proposte comprendono

- Visita alle cupole maggiori, alla stazione meteorologica con visione delle immagini satellitari e alla stazione sismica con simulazione di un terremoto.
- Osservazione del Sole presso il laboratorio eliofisico: la fotosfera con le macchie solari, la cromosfera con le protuberanze e lo spettro del Sole.

05 | FULL IMMERSION ASTRONOMIA

Proiezioni di immagini e filmati di astronomia su Sole, pianeti, asteroidi, comete, nebulose, ammassi di stelle, galassie. Visita alla Cupola Est con lo storico telescopio Merz da 18 cm e il telescopio Marcon da 50 cm. Visita della Cupola Ovest con il grande telescopio da 84 cm. Osservazione del Sole presso il laboratorio eliofisico: la fotosfera con le macchie solari, la cromosfera con le protuberanze e lo spettro del Sole.



PERIODO

Durante tutto l'anno



COSTO (MAX. 2 CLASSI)

5,00 € a studente, gratuito per insegnanti e accompagnatori

SCUOLA SECONDARIA DI 1° E 2° GRADO | PROPOSTE DIDATTICHE PRESSO L'OSSERVATORIO

PER TUTTE LE CLASSI

VISITA DA EFFETTUARSI NELLE PRIME ORE DELLA SERA

06 | OSSERVIAMO L'UNIVERSO

Conferenza introduttiva, visita interna dell'Osservatorio e osservazione astronomica attraverso i telescopi degli oggetti più interessanti visibili (Luna, pianeti, nebulose, ammassi di stelle, galassie).



PERIODO

Durante tutto l'anno



COSTO (MAX. 1 CLASSE)

5,00 € a studente, gratuito per insegnanti e accompagnatori



LABORATORI DIDATTICI A COMPENDIO DELLA VISITA

A queste proposte didattiche si possono abbinare i seguenti laboratori supplementari

- **Osservazione del Sole:** osservazione della fotosfera solare con le macchie, della cromosfera con le protuberanze e dello spettro del Sole direttamente al telescopio.
- **Osservazione antica e moderna:** osservazione del paesaggio utilizzando un telescopio moderno e una replica del telescopio di Galileo, per rendersi conto di come osservava un astronomo del '600, e di come si osserva ai giorni nostri.
- **Terremoti:** per mezzo di un gioco interattivo impariamo come comportarci durante e dopo le scosse di terremoti, in vari contesti e situazioni.



COSTO PER LABORATORIO AGGIUNTIVO

2,00 € a studente

SCUOLA SECONDARIA DI 1° E 2° GRADO | PROPOSTE DIDATTICHE A SCUOLA

PER TUTTE LE CLASSI

01 | CINEFORUM

Visione di film a carattere astronomico/astronautico/scientifico con presentazione e dibattito finale.



PERIODO

Durante tutto l'anno



COSTO

100 €

02 | PROGETTO "...A RIVEDER LE STELLE"

Conosciamo e combattiamo insieme l'inquinamento luminoso, un problema poco conosciuto che, oltre a cancellare la volta stellata, provoca importanti danni a livello ambientale, ecologico e sanitario. Impariamo ad usare la luce in maniera più responsabile, a non sprecare le risorse naturali e a capire come illuminare meglio consumando meno. Lezione frontale di 1 ora da effettuarsi a scuola + laboratori da eseguirsi singolarmente e/o a gruppi con la supervisione di un esperto della Schiaparelli.



PERIODO

Durante tutto l'anno



COSTO

gratuito per le scuole di Varese, contributo richiesto per le scuole della Provincia





STRUTTURE CONVENZIONATE

La visita mattutina all'Osservatorio può essere abbinata ad una visita pomeridiana presso il Centro Geofisico Prealpino di Varese oppure nelle seguenti strutture convenzionate:



LE GROTTE DEL CAMPO DEI FIORI

Vasto sistema di cavità carsiche nel Parco Regionale, con oltre 130 grotte e gallerie sotterranee di interesse geologico e speleologico.



L'ANTICO BORGO DEL SACRO MONTE, IL MUSEO POGLIAGHI E IL MUSEO BAROFFIO

Con viuzze, scalinate e scorci panoramici il Sacro Monte di Varese, con musei Pogliaghi e Baroffio, raccontano secoli di arte, fede e cultura lombarda.



VILLA PANZA DI VARESE, BENE FAI

Raffinata dimora storica che accoglie prestigiose collezioni di arte, immersa in eleganti ambienti e giardini armoniosi.

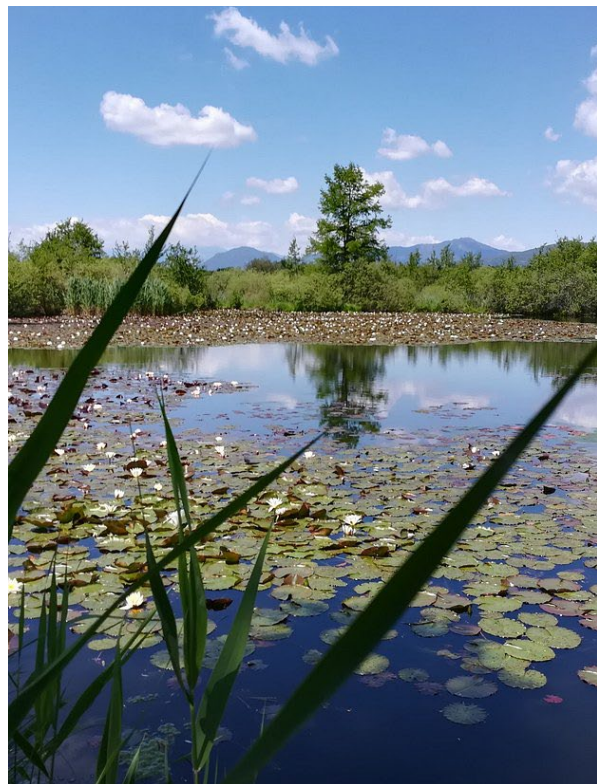
STRUTTURE CONVENZIONATE

La visita mattutina all'Osservatorio può essere abbinata ad una visita pomeridiana presso il Centro Geofisico Prealpino di Varese oppure nelle seguenti strutture convenzionate:



VOLANDIA, PARCO E MUSEO DEL VOLO

Questo museo racconta la storia dell'aeronautica e dello spazio attraverso aerei storici, simulatori, esperienze interattive, mostre immersive e percorsi educativi.



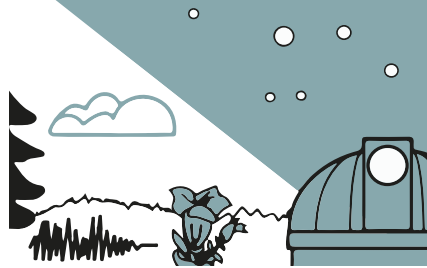
L'OASI LIPU PALUDE BRABBIA

Protegge biodiversità e habitat naturali tra boschi e acque, con sentieri, fauna selvatica e attività didattiche per scoprire la sua ricchezza.



SENTIERO "LE MERAVIGLIE IN QUOTA" A CAMPO DEI FIORI E SENTIERO NATURALISTICO "S. FURIA"

Itinerario naturalistico che si snoda tra boschi cedui, radure prative, corsi d'acqua. Attraversa la Linea Cadorna della Prima Guerra Mondiale con la presenza di numerosi manufatti bellici, si incontrano inoltre siti di particolare rilevanza ambientale costituiti dalle Sorgenti Pietrificanti e da massi erratici.



Società Astronomica
G.V. SCHIAPARELLI

PER INFO E PRENOTAZIONI:

Società Astronomica "G.V.Schiaparelli"

Chiara Cattaneo

Segreteria: Via Borghi 7, 21100 Varese | Tel. 0332 235491 int. 1
chiara.cattaneo@astrogeo.va.it

astrogeo.va.it